

# 糸魚川市主要指標

(令和4年9月30日現在)

## 特記事項

### ・住民登録人口(No.1)

人口動態の差し引きはマイナス102人(社会動態マイナス44人、自然動態マイナス58人)で、人口は前年同月と比べて1.83%(748人)減少しました。

### ・有効求人倍率(No.4)

市内有効求人倍率は1.86倍で、前年同月に比べて0.08ポイント上昇しました。

## 【参 考】

県内経済の概況(令和4年7月～令和4年9月)

(新潟県の経済動向 令和4年10月11日公表 新潟県総務部統計課資料)

県内経済は、緩やかに持ち直しているものの、一部で厳しい状況にある。なお、原材料価格等の上昇や新型コロナウイルスの感染状況が、県内経済へ及ぼす影響に留意する必要がある。

- ・ 個人消費・物価は、持ち直しているものの、弱い動きもみられる。
- ・ 住宅投資は、弱い動きとなっている。
- ・ 公共投資は、下げ止まっている。
- ・ 設備投資は、持ち直しの動きがみられる。
- ・ 生産は、持ち直しの動きに足踏みがみられる。
- ・ 企業は、改善の動きが弱まっている。
- ・ 雇用は、改善の動きがみられる。

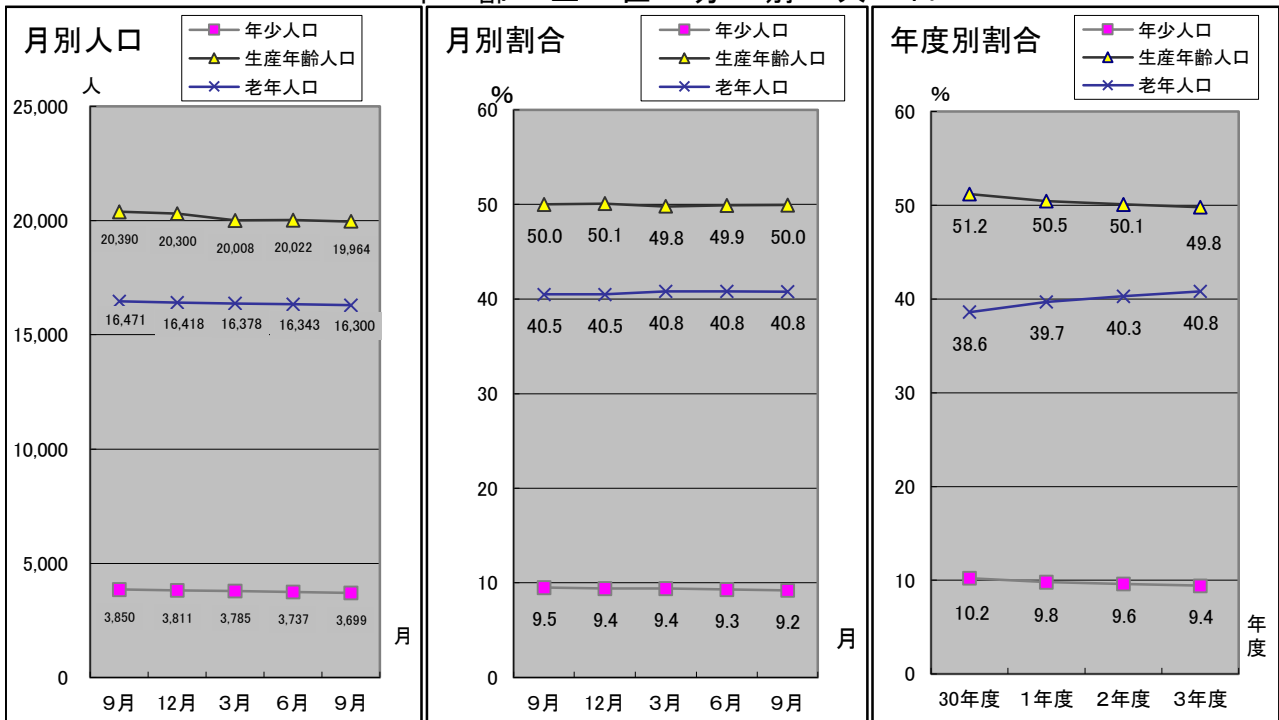
(令和4年9月末現在)

区分	住民基本台帳人口						人口動態						
	日本人			外国人	合計	前年	社会動態			自然動態			差引
	人口	男	女	人口	人口	同月差	転入	転出	差引	出生	死亡	差引	増減
	単位	人	人	人	人	人	人	人	人	人	人	人	人
30年度	42,207	20,632	21,575	383	42,590	-762	709	982	-273	201	690	-489	-762
1年度	41,380	20,433	21,350	403	41,783	-807	715	1,003	-288	211	730	-519	-807
2年度	40,597	19,880	20,717	413	41,010	-773	704	941	-237	179	715	-536	-773
3年度	39,782	19,475	20,307	389	40,171	-839	149	308	-159	20	65	-45	-204
R3年 9月	40,286	19,727	20,559	425	40,711	-785	50	52	-2	12	63	-51	-53
10月	40,246	19,709	20,537	435	40,681	-750	64	43	21	10	61	-51	-30
11月	40,169	19,672	20,497	426	40,595	-787	40	85	-45	20	61	-41	-86
12月	40,113	19,646	20,467	416	40,529	-804	44	54	-10	11	67	-56	-66
R4年 1月	40,044	19,613	20,431	412	40,456	-829	33	43	-10	14	77	-63	-73
2月	39,968	19,582	20,386	407	40,375	-862	38	64	-26	16	71	-55	-81
3月	39,782	19,475	20,307	389	40,171	-839	149	308	-159	20	65	-45	-204
4月	39,796	19,479	20,317	383	40,179	-797	123	86	37	16	45	-29	8
5月	39,749	19,461	20,288	383	40,132	-713	82	75	7	22	76	-54	-47
6月	39,698	19,444	20,254	404	40,102	-743	88	58	30	4	64	-60	-30
7月	39,686	19,446	20,240	407	40,093	-729	82	58	24	12	45	-33	-9
8月	39,656	19,436	20,220	409	40,065	-699	76	61	15	19	62	-43	-28
9月	39,563	19,392	20,171	400	39,963	-748	40	84	-44	12	70	-58	-102
備考	(市民課) 年度欄は年度末現在。 前年同月差は、前年数値に対する増減(人数)						(市民課) 外国人含む。						
	<p>■推計人口…… 39,232人(令和4年10月1日現在)、17,198世帯(9月末現在)</p> <p>※令和2年国勢調査人口(確定値)を基に住民基本台帳法に基づく届出を加減した人口(外国人含む)</p>												

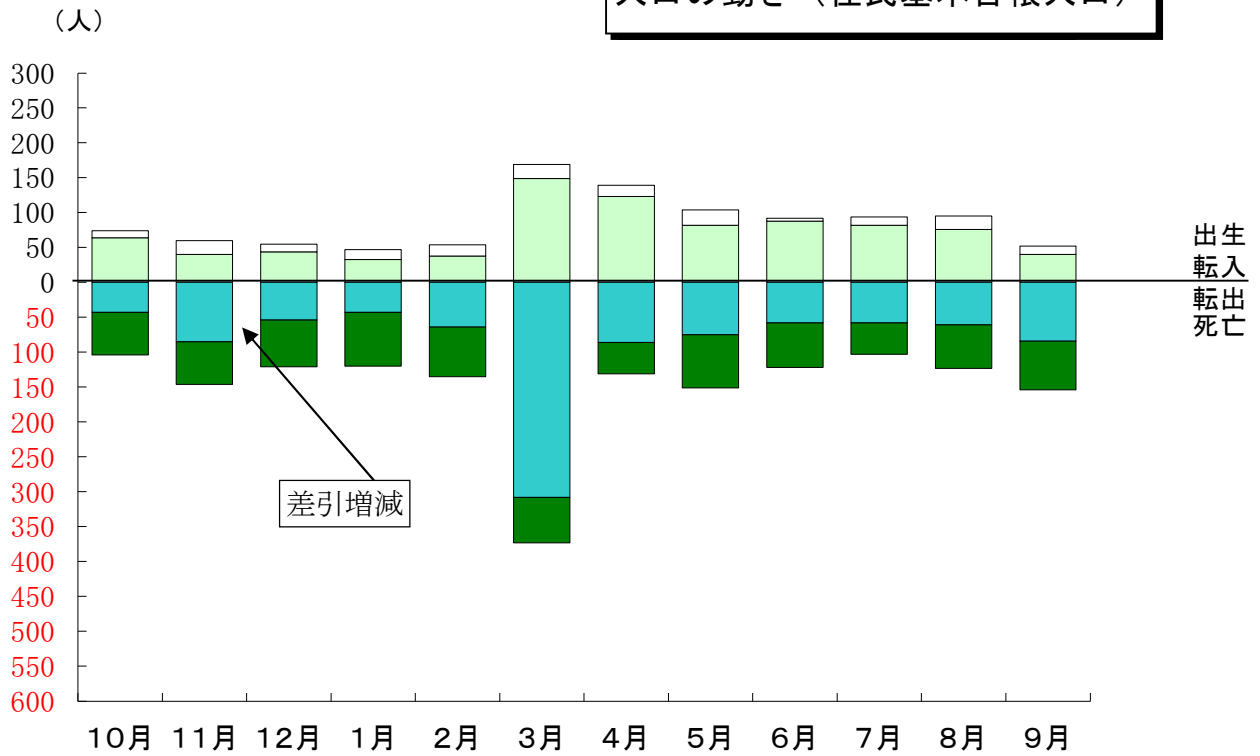
(令和4年9月末現在)

年齢三区分別人口								
区分	単位	合計	年少人口 (0歳～14歳)		生産年齢人口 (15歳～64歳)		老年人口 (65歳～)	
		人	人	構成比%	人	構成比%	人	構成比%
30年度		43,352	4,429	10.2	22,203	51.2	16,720	38.6
1年度		41,783	4,093	9.8	21,087	50.5	16,603	39.7
2年度		41,010	3,946	9.6	20,560	50.1	16,504	40.3
3年度		40,171	3,785	9.4	20,008	49.8	16,378	40.8
R3年	9月	40,711	3,850	9.5	20,390	50.0	16,471	40.5
	12月	40,529	3,811	9.4	20,300	50.1	16,418	40.5
R4年	3月	40,171	3,785	9.4	20,008	49.8	16,378	40.8
	6月	40,102	3,737	9.3	20,022	49.9	16,343	40.8
	9月	39,963	3,699	9.2	19,964	50.0	16,300	40.8
備考	(市民課) 年度欄は年度末現在。 平成24年7月の住民基本台帳法改正により、平成24年9月分から外国人を含む。							

年齢三区分別人口



## 人口の動き（住民基本台帳人口）



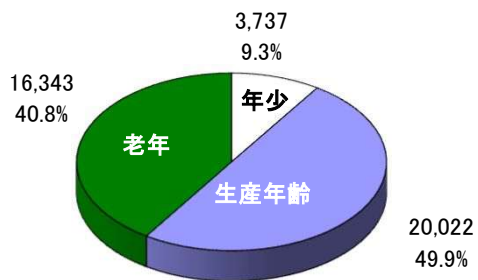
令和3年

令和4年

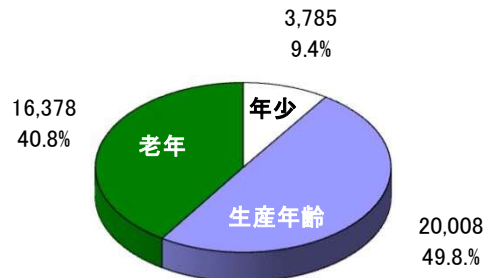
	10月	11月	12月	1月	2月	3月	4月	5月	6月	7月	8月	9月	計
転入	64	40	44	33	38	149	123	82	88	82	76	40	859
出生	10	20	11	14	16	20	16	22	4	12	19	12	176
転出	43	85	54	43	64	308	86	75	58	58	61	84	1,019
死亡	61	61	67	77	71	65	45	76	64	45	62	70	764
差引	-30	-86	-66	-73	-81	-204	8	-47	-30	-9	-28	-102	-748

### 年齢三区分別人口の割合

令和4年6月末 (40,102)



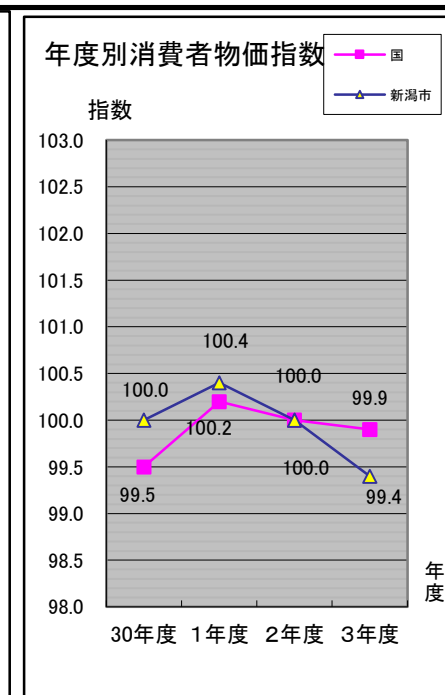
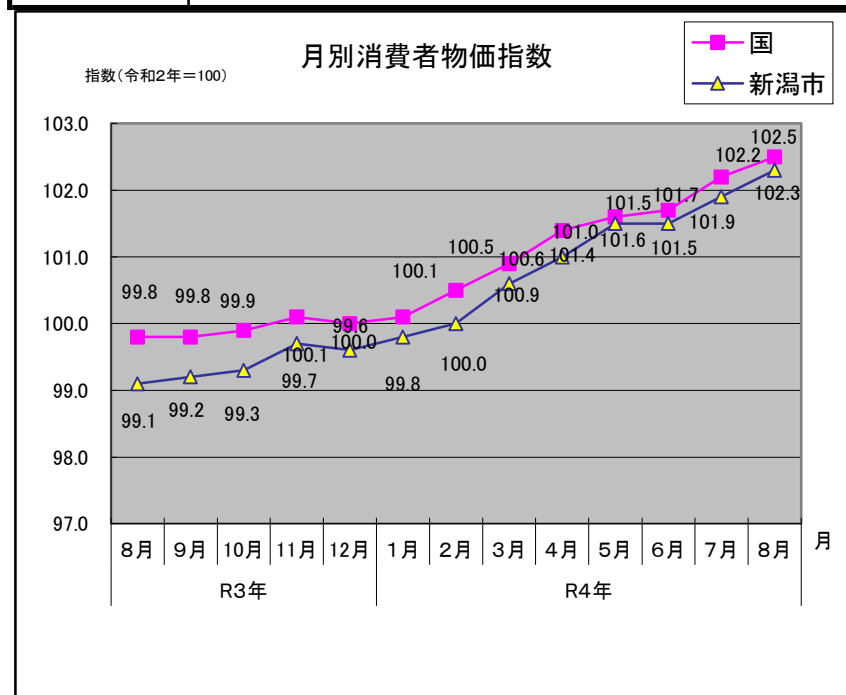
令和4年3月末 (40,171)



(令和4年9月末現在)

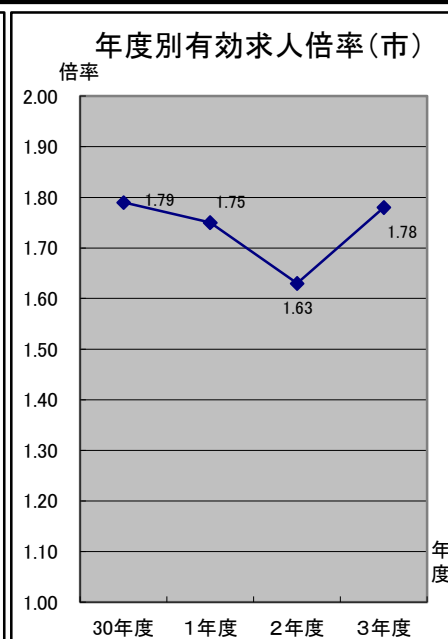
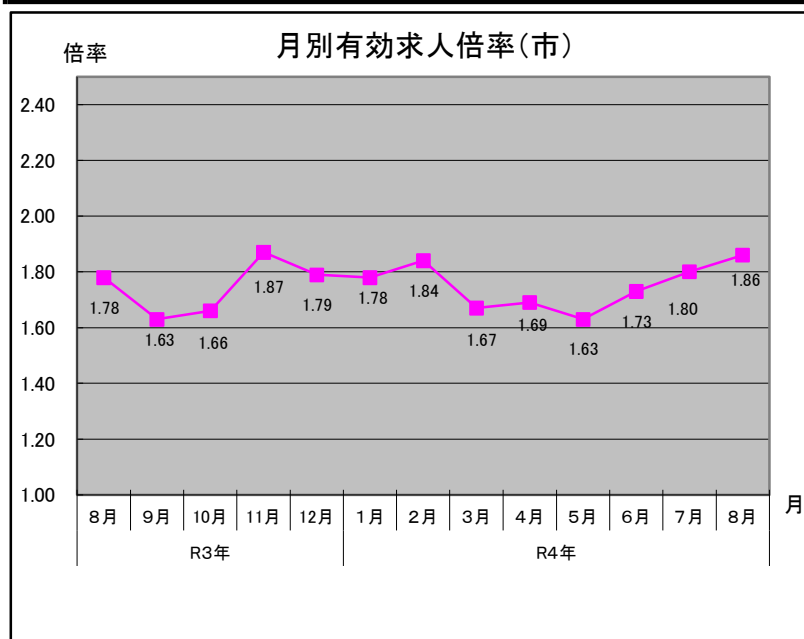
区分	消費者物価指数(令和2年=100)			
	国	前年同月比	新潟市	前年同月比
	単位	%		%
30年度	99.5	0.9	100.0	0.8
1年度	100.2	0.6	100.4	0.5
2年度	100.0	-0.2	100.0	-0.4
3年度	99.9	-0.1	99.4	-0.6
R3年 8月	99.8	-0.2	99.1	-0.8
9月	99.8	0.0	99.2	-0.6
10月	99.9	0.1	99.3	-0.5
11月	100.1	0.1	99.7	0.2
12月	100.0	0.5	99.6	0.4
R4年 1月	100.1	0.5	99.8	0.4
2月	100.5	0.2	100.0	0.8
3月	100.9	0.6	100.6	1.3
4月	101.4	0.8	101.0	2.6
5月	101.6	2.1	101.5	2.8
6月	101.7	2.2	101.5	2.9
7月	102.2	2.4	101.9	2.8
8月	102.5	2.7	102.3	3.2

備考 (県統計課)  
2020年12月までの前年同月比は、旧基準(2015年)の指数によって計算したものをを用いている。



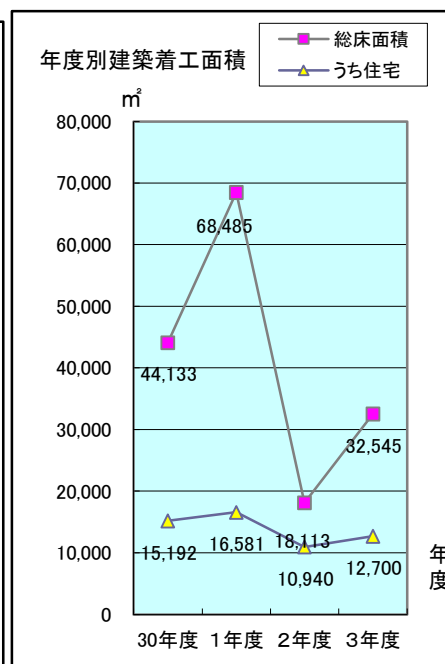
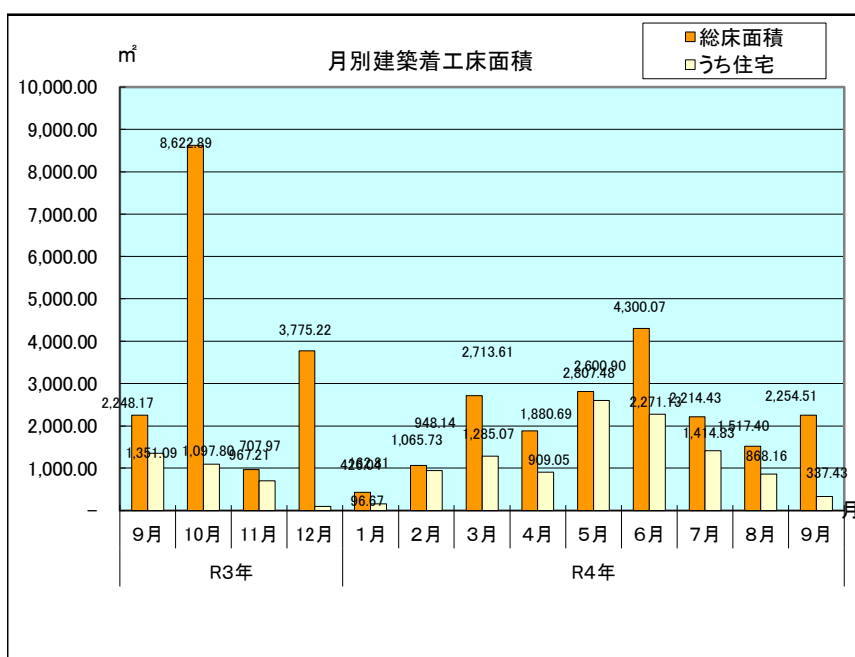
(令和4年9月末現在)

区分	有効求人倍率						新規求人者数		新規求職者数		
	国	前月差	県	前月差	市	前月差	人数	前年同月比	人数	前年同月比	
	単位	倍	ポイント	倍	ポイント	倍	ポイント	人	%	人	%
30年度		1.62	0.08	1.70	0.14	1.79	0.27	3,769	13.5	1,686	-3.4
1年度		1.55	-4.32	1.59	-6.47	1.75	-2.23	3,436	-8.8	1,528	-9.4
2年度		1.10	-0.45	1.22	-0.37	1.63	-3.38	2,998	-12.7	1,449	-5.2
3年度		1.16	0.06	1.41	0.19	1.78	-3.41	3,400	13	1,509	4.1
R3年	8月	1.15	0.01	1.38	0.01	1.78	-0.16	235	39.9	124	13.8
	9月	1.15	0.00	1.41	0.03	1.63	-0.15	318	40.1	115	-3.4
	10月	1.16	0.01	1.43	0.02	1.66	0.03	305	-1.3	141	8.5
	11月	1.17	0.01	1.44	0.01	1.87	0.21	257	34.8	99	-10.0
	12月	1.17	0.00	1.44	0.00	1.79	-0.08	287	21.6	110	-1.8
R4年	1月	1.20	0.03	1.52	0.08	1.78	0.01	336	10.5	176	19.7
	2月	1.21	0.01	1.54	0.02	1.84	0.06	269	12.1	130	-3.0
	3月	1.22	0.01	1.51	-0.03	1.67	-0.23	313	-21.0	158	1.3
	4月	1.23	0.01	1.55	0.04	1.69	0.02	384	59.3	174	12.3
	5月	1.24	0.01	1.56	0.01	1.63	-0.06	249	-2.7	145	43.6
	6月	1.27	0.03	1.58	0.02	1.73	0.10	310	-13.4	129	26.5
	7月	1.29	0.02	1.63	0.05	1.80	0.07	340	51.1	89	-9.2
	8月	1.32	0.03	1.63	0.00	1.86	0.06	261	11.1	113	-8.9
備考	(県統計課)(商工観光課) 市は職安管内で、パートタイムを含む全数。 前年同月比は、前年数値に対する増減(ポイント) 年度欄は年度内の平均値 ※季節調整値の再計算により数値変更あり。						同 左 年度欄は合計値		同 左 同 左		



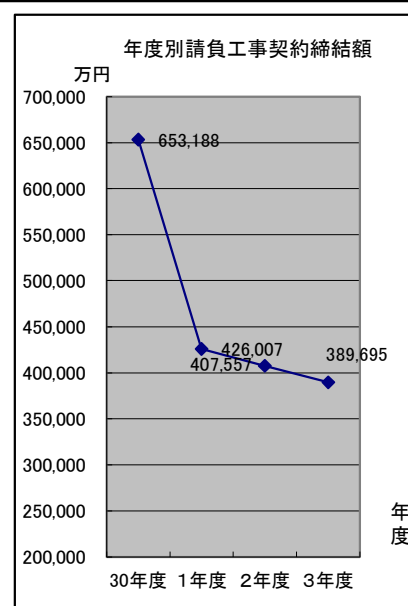
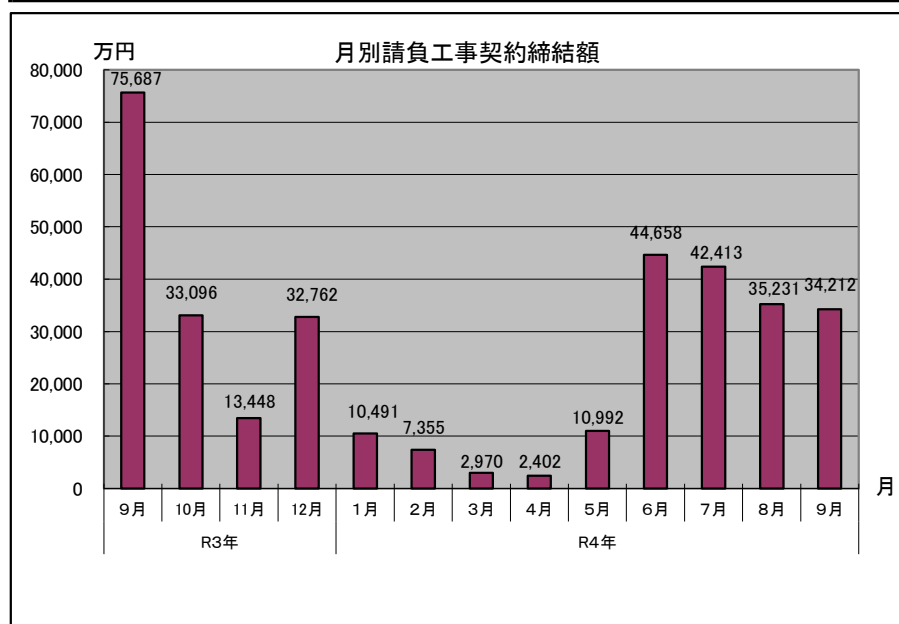
(令和4年9月末現在)

区分	建築着工面積						
				うち住宅			
	総件数	総床面積	前年同月比	件数	床面積	前年同月比	
単位	件	m <sup>2</sup>	%	件	m <sup>2</sup>	%	
30年度		226	44,133	-2.7	121	15,192	-5.3
1年度		174	68,485	55.2	117	16,581	9.1
2年度		142	18,113	-73.6	77	10,940	-34.0
3年度		180	32,545	79.7	91	12,700	16.1
R3年	9月	18	2,248.17	53.7	9	1,351.09	49.6
	10月	19	8,622.89	465.3	9	1,097.80	35.2
	11月	13	967.21	-51.9	6	707.97	-39.5
	12月	11	3,775.22	374.6	2	96.67	-84.8
R4年	1月	8	426.04	-17.2	2	162.81	-67.2
	2月	9	1,065.73	658.1	7	948.14	-
	3月	18	2,713.61	-18.1	11	1,285.07	-41.4
	4月	9	1,880.69	0.9	6	909.05	41.3
	5月	16	2,807.48	-8.1	11	2,600.90	186.7
	6月	28	4,300.07	157.6	16	2,271.13	121.0
	7月	18	2,214.43	-21.5	11	1,414.83	79.2
	8月	12	1,517.40	-68.7	7	868.16	-59.0
	9月	19	2,254.51	0.3	3	337.43	-75.0
備考	(建設課) 建築基準法による届出及び経由したもの。 前年同月比は、前年数値に対する増減(%)						



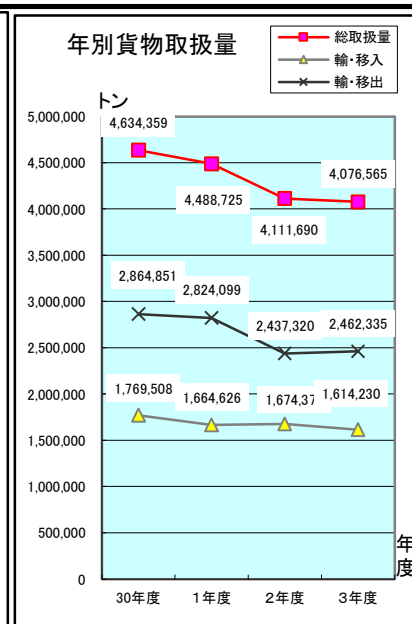
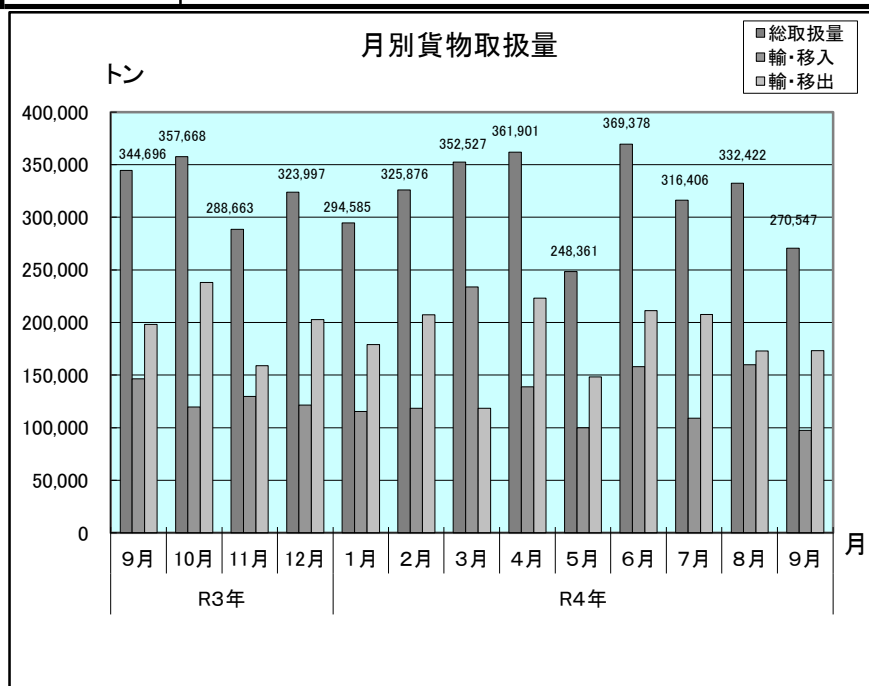
(令和4年9月末現在)

区分	市の請負工事契約締結額															
	合計			内訳												
				土木			農林漁業			その他			災害復旧			
	件数	総額	前年同月比	件数	金額	前年同月比	件数	金額	前年同月比	件数	金額	前年同月比	件数	金額	前年同月比	
単位	件	万円	%	件	万円	%	件	万円	%	件	万円	%	件	万円	%	
30年度	306	653,188	44.9	110	257,375	41.9	11	18,971	-	145	346,854	44.7	17	29,988	0.9	
1年度	301	426,007	-34.7	73	96,468	-62.5	21	13,957	-26	114	240,000	-30.8	99	70,582	135.3	
2年度	286	407,557	-4.3	83	110,780	14.8	19	16,407	17.6	127	207,233	-13.7	63	73,137	3.6	
3年度	237	389,695	-4.4	69	78,105	-29.5	13	15,390	-6.2	124	279,958	35.1	31	16,242	-77.8	
R3年	9月	40	75,687	24.7	6	3,787	-43.1	5	3,114	-57.5	19	65,091	39.4	10	3,695	-
	10月	27	33,096	-43.5	8	8,188	-55.4	1	1,956	-23.7	18	22,952	-18.3	-	-	-
	11月	15	13,448	-70.3	2	930	-91.4	-	-	-	13	12,518	-15.0	-	-	-
	12月	15	32,762	-7.5	-	-	-	-	-	-	14	32,451	37.5	1	311	-95.6
R4年	1月	19	10,491	-61.8	1	289	-97.5	-	-	-	3	1,376	-90.1	15	8,826	398.4
	2月	7	7,355	12.4	1	686	-67.0	1	4,440	-	4	1,525	-65.8	1	704	-
	3月	1	2,970	-77.0	-	-	-	-	-	-	1	2,970	-63.3	-	-	-
	4月	7	2,402	-81.4	2	748	-76.9	-	-	-	5	1,654	92.5	-	-	-
	5月	20	10,992	-37.4	11	4,542	-49.2	1	3,298	-	7	2,074	-75.9	1	1,078	-
	6月	30	44,658	43.1	17	24,179	183.0	2	8,941	1,806.4	11	11,538	-48.0	-	-	-
	7月	28	42,413	4.0	5	6,175	-74.9	5	15,829	212.8	18	20,409	103.0	-	-	-
	8月	24	35,231	-68.4	10	20,736	9.5	1	2,365	573.8	13	12,130	-86.8	-	-	-
	9月	31	34,212	-54.8	13	10,270	171.2	-	-	-	18	23,942	-63.2	-	-	-
備考	(財政課) 前年同月比は、前年契約額数値に対する増減(%)															



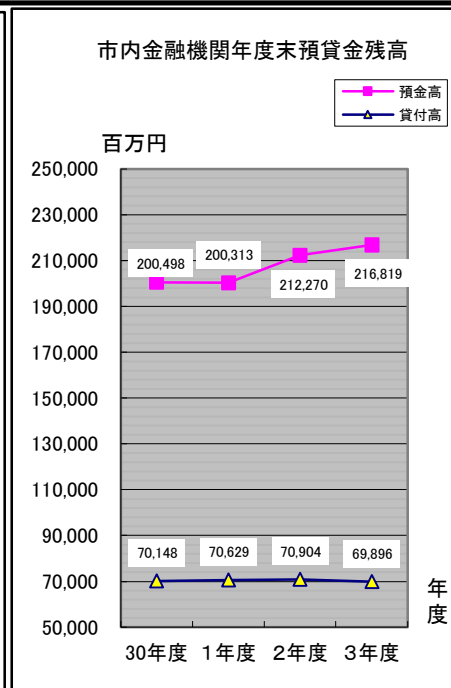
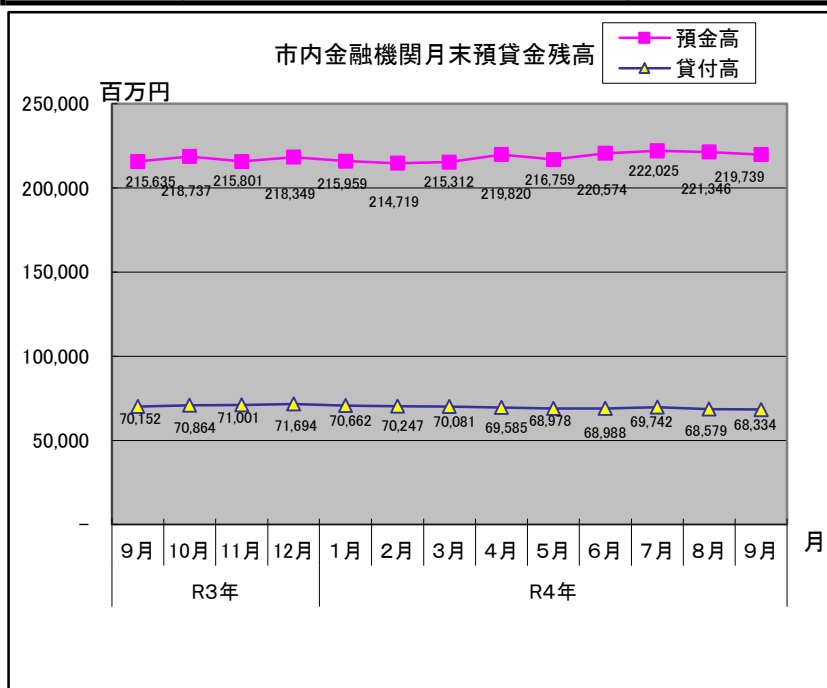
(令和4年9月末現在)

区分		姫川港貨物取扱量					
		総取扱量		輸・移入		輸・移出	
		取扱量	前年同月比	取扱量	前年同月比	取扱量	前年同月比
		単位	t	%	t	%	t
30年度		4,634,359	-4.8	1,769,508	-2.5	2,864,851	-6.0
1年度		4,488,725	-3.1	1,664,626	-5.9	2,824,099	-1.4
2年度		4,111,690	-8.4	1,674,370	0.6	2,437,320	-13.7
3年度		4,076,565	-0.9	1,614,230	-3.6	2,462,335	1.0
R3年	9月	344,696	10.0	146,386	9.2	198,310	10.6
	10月	357,668	-10.3	119,630	-16.8	238,038	-6.6
	11月	288,663	-23.1	129,783	-45.7	158,880	16.4
	12月	323,997	2.4	121,383	-2.7	202,614	5.7
R4年	1月	294,585	2.3	115,551	-14.2	179,034	16.8
	2月	325,876	16.9	118,479	12.1	207,397	19.9
	3月	352,527	0.1	233,949	59.1	118,578	-42.2
	4月	361,901	2.2	138,877	50.5	223,024	-14.8
	5月	248,361	-4.1	99,949	-6.6	148,412	-2.3
	6月	369,378	-13.2	158,126	6.0	211,252	-23.6
	7月	316,406	-21.4	108,908	-27.6	207,498	-17.7
	8月	332,422	-4.3	159,750	22.6	172,672	-20.4
	9月	270,547	-21.5	97,387	-33.5	173,160	-12.7
備考	(商工観光課) 前年同月比は、前年数値に対する増減(%) 平成27年11月分より、過年度分は「新潟県港湾統計資料」に基づき暦年記載とした。						



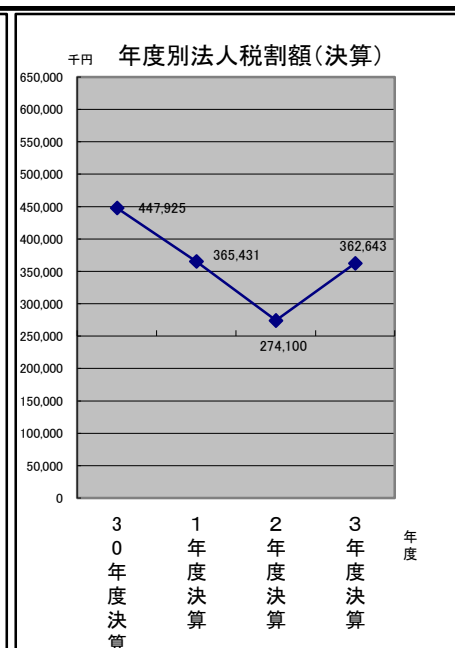
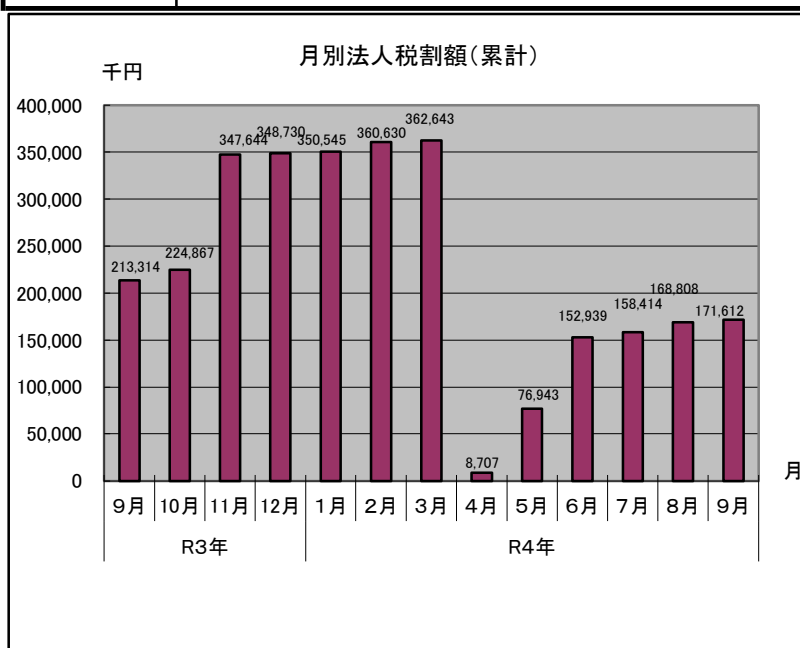
(令和4年9月末現在)

区分	市内金融機関				中小企業振興資金・産育資金			景気対策緊急特別資金融資額			
	預金高	前年同月比	貸付高	前年同月比	件数	金額	前年同月比	件数	金額	前年同月比	
	単位	百万円	%	百万円	%	件	万円	%	件	万円	%
30年度	200,498	-0.9	70,148	1.2	2	314	-86.8	11	15,700	27.4	
1年度	200,313	-0.1	70,629	0.7	5	2,430	673.8	2	4,000	-74.5	
2年度	212,270	6.0	70,904	0.4	2	2,230	-8.2	0	0	-100.0	
3年度	216,819	2.1	69,896	-1.4	2	855	-61.7	0	0	0.0	
R3年	9月	215,635	1.49	70,152	0.23	-	-	-	-	-	-
	10月	218,737	1.80	70,864	0.75	1	800	-	-	-	-
	11月	215,801	1.81	71,001	-0.38	-	-	-	-	-	-
	12月	218,349	1.68	71,694	-0.59	-	-	-	-	-	-
R4年	1月	215,959	0.90	70,662	-1.73	-	-	-	-	-	-
	2月	214,719	0.22	70,247	-1.93	-	-	-	-	-	-
	3月	215,312	1.06	70,081	-2.24	-	-	-	-	-	-
	4月	219,820	2.22	69,585	-2.10	-	-	-	-	-	-
	5月	216,759	0.73	68,978	-2.98	-	-	-	-	-	-
	6月	220,574	0.87	68,988	-2.79	-	-	-	-	-	-
	7月	222,025	1.45	69,742	-2.63	-	-	-	-	-	-
	8月	221,346	0.81	68,579	-3.98	-	-	-	-	-	-
	9月	219,739	1.90	68,334	-2.59	-	-	-	-	-	-
備考	年度欄は市内金融機関は年度内の平均値 前年同月比は、前年数値に対する増減(%)				(商工観光課)						



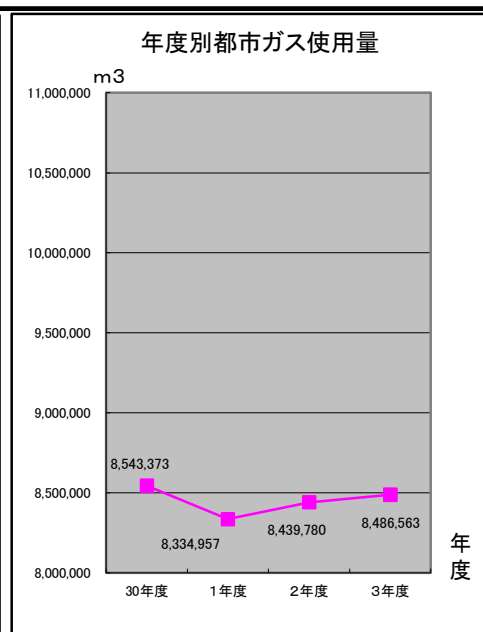
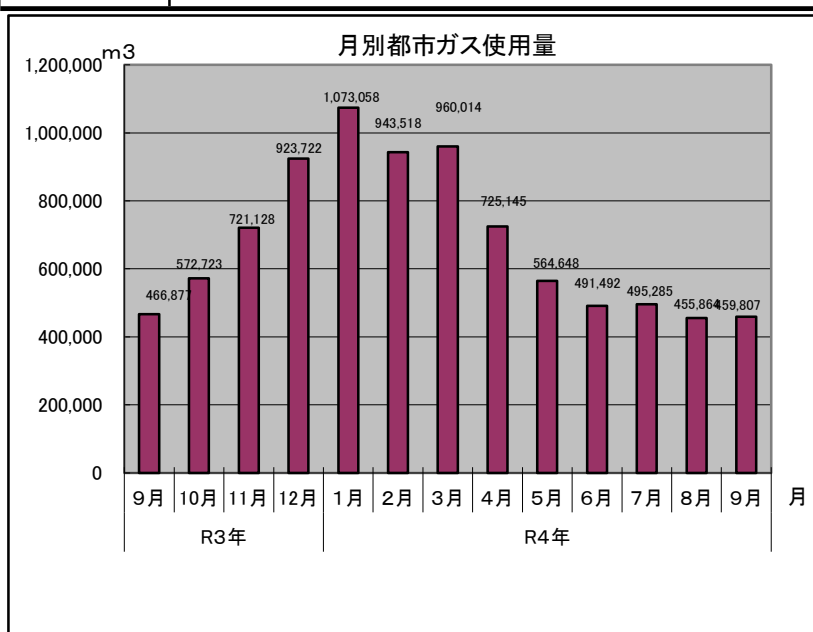
(令和4年9月末現在)

区分	法人市民税				
		法人税割額	前年同月比		法人数
	単位	千円	千円	%	社
30年度決算		447,925		52.0	1,579
1年度決算		365,431		-18.4	1,648
2年度決算		274,100		-25.0	1,593
3年度決算		362,643		32.3	1,456
R3年	9月	213,314	63,396	40.3	850
	10月	224,867	63,742	39.6	922
	11月	347,644	90,655	35.3	1,135
	12月	348,730	90,081	34.8	1,192
R4年	1月	350,545	89,641	34.4	1,247
	2月	360,630	88,526	32.5	1,383
	3月	362,643	88,543	32.3	1,456
	4月	8,707	-437	-4.7	86
	5月	76,943	-109,857	-58.8	266
	6月	152,939	-43,734	-22.2	588
	7月	158,414	-40,865	-20.5	705
	8月	168,808	-41,246	-19.6	750
	9月	171,612	-41,702	-19.5	771
備考	(市民課) 各法人の確定申告月の確定税額(累計)により集計してあるため、月別調定額、決算額と異なる。				



(令和4年9月末現在)

区分	都市ガス使用量						
		合計	前年同月比	一般家庭	前年同月比	営業その他	前年同月比
	単位	m <sup>3</sup>	%	m <sup>3</sup>	%	m <sup>3</sup>	%
30年度		8,543,373	-3.4	5,230,864	-4.9	3,312,509	-0.8
1年度		8,334,957	-2.4	5,018,976	-4.1	3,315,981	0.1
2年度		8,439,780	1.3	5,192,387	3.5	3,247,393	-2.1
3年度		8,486,563	0.6	5,120,652	-1.4	3,365,911	3.6
R3年	9月	466,877	-1.4	271,755	3.2	195,122	-7.1
	10月	572,723	-2.6	359,277	-4.4	213,446	0.7
	11月	721,128	0.2	450,366	-0.6	270,762	1.5
	12月	923,722	-1.2	580,871	-1.0	342,851	-1.4
R4年	1月	1,073,058	0.3	632,923	-2.8	440,135	4.9
	2月	943,518	2.4	566,313	0.7	377,205	5.1
	3月	960,014	14.4	547,519	1.7	412,495	37.1
	4月	725,145	0.8	445,968	-8.1	279,177	19.2
	5月	564,648	-4.4	378,672	-6.0	185,976	-1.1
	6月	491,492	-3.0	284,786	-10.0	206,706	8.7
	7月	495,285	-5.8	232,682	-9.3	262,603	-2.5
	8月	455,864	-5.6	230,841	-8.0	225,023	-3.0
	9月	459,807	-1.5	249,103	-8.3	210,704	8.0
備考	(ガス水道局) 月別数値は、当月使用分 前年同月比は、前年数値に対する増減(%)						



(令和4年9月末現在)

区分	上水道使用量					
	合計	前年同月比	一般家庭	前年同月比	営業その他	前年同月比
	単位	m <sup>3</sup>	%	m <sup>3</sup>	%	m <sup>3</sup>
30年度	4,301,781	-3.8	3,159,725	-3.3	1,142,056	-4.8
1年度	4,195,585	-2.5	3,110,211	-1.6	1,085,374	-5.0
2年度	4,254,637	1.4	3,173,772	2.0	1,080,865	-0.4
3年度	4,099,465	-3.6	3,047,362	-4.0	1,052,103	-2.7
R3年 9月	332,832	-4.4	251,445	-2.9	81,387	-8.7
10月	340,389	-2.4	256,576	-0.9	83,813	-6.6
11月	328,606	-2.4	247,411	-2.0	81,195	-3.7
12月	349,608	-0.4	263,447	0.6	86,161	-3.3
R4年 1月	355,939	-13.7	262,435	-10.0	93,504	-22.6
2月	319,260	-4.6	235,111	-3.7	84,149	-7.2
3月	328,149	-2.6	249,156	-2.7	78,993	-2.6
4月	330,396	-1.8	249,177	-2.6	81,219	0.7
5月	338,090	-2.6	256,972	-1.4	81,118	-6.1
6月	335,523	-1.9	248,889	10.0	86,634	-25.2
7月	355,628	-3.6	261,625	-4.3	94,003	-1.7
8月	348,869	-0.4	262,261	-1.3	86,608	2.6
9月	330,239	-0.8	246,215	-2.1	84,024	3.2
備考	(ガス水道局) 月別数値は、当月使用分 前年同月比は、前年数値に対する増減(%)					

